

Tecnico superiore per la promozione di prodotti e servizi turistici con attenzione alle risorse, opportunità ed eventi del territorio



A CHI È RIVOLTO

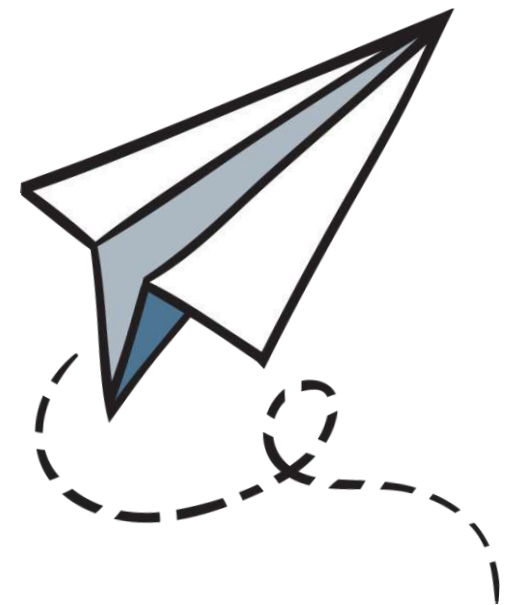
Il corso IFTS di istruzione e formazione tecnica superiore - giunto alla III ^ edizione - ***“Tecnico superiore per la promozione di prodotti e servizi turistici con attenzione alle risorse, opportunità ed eventi del territorio”***, realizzato dalla ATS START composta dalla SFC, dal Dipartimento di Scienze Politiche dell’Università degli Studi di Napoli Federico II, dall’Istituto di Istruzione Superiore “Melissa Bassi” e dalla Fancy Tour, ha quale obiettivo generale la realizzazione di un sistema integrato di istruzione, formazione e lavoro che consenta:

- Ai giovani in uscita dai percorsi di istruzione secondaria di conseguire **un titolo regionale di livello post secondario** rispondente agli specifici fabbisogni del mercato del lavoro locale, realizzando anche un primo contatto con i contesti aziendali e produttivi;
- Ai giovani laureati di incrementare le proprie competenze professionali, in una prospettiva di **formazione continua ed aggiornamento**;
- A tutti gli altri giovani adulti inoccupati/disoccupati di **ampliare le proprie possibilità occupazionali** acquisendo competenze in linea con quanto richiesto dal mondo del lavoro.

DURATA

Il corso, della durata complessiva di **800 ore**, si concluderà con il conseguimento di una specializzazione di Istruzione e formazione tecnica superiore di cui al DI 7 febbraio 2013, corrispondente ad un IV livello EQF. Il percorso sarà organizzato in **480 ore di formazione d'aula e 320 di stage** presso aziende del settore turistico (grandi alberghi, agenzie turistiche, tour operator), durante le quali gli allievi acquisiranno, oltre alle **competenze professionali** proprie della figura IFTS, anche **le competenze comuni (di base e trasversali)** o *soft skills*. Altresì sono previste **n. 20 ore di accompagnamento**, così strutturate:

- 6 ore di bilancio delle competenze in ingresso
- 10 ore di colloqui orientativi per il supporto alla frequenza in itinere
- 4 ore di incontro finale per la valutazione dell'attività di stage



PROFILO

Il profilo in uscita è una figura professionale in grado di promuovere le risorse esistenti sul territorio, di curarne la valorizzazione e integrazione in un'ottica di una maggiore attrattiva turistica, ricorrendo ad abilità e conoscenze proprie dell'ambito del marketing, della comunicazione e della pianificazione di impresa, quali: analisi della domanda e dell'offerta turistica, progettazione e programmazione di piani di sviluppo turistico, tecniche di gestione delle relazioni con la clientela e front office, utilizzo delle risorse web per la promo- commercializzazione dei servizi, azioni per lo sviluppo dell'impresa turistico-ricettiva.

Grazie all'apporto multidisciplinare, il profilo in uscita sarà in grado di inserirsi nel settore dei servizi alle imprese e al territorio, sia in forma dipendente che imprenditoriale, svolgendo mansioni quali quelle di responsabile marketing/promozione/comunicazione in alberghi, strutture ricettive di altra tipologia, agenzie di viaggi – tour organizer e tour operator, società di servizi turistici o servizi enogastronomici con risvolti turistici .

DETTAGLIO DEI MODULI FORMATIVI

MODULI	ORE	unita' competenza
STRATEGIE DI TEAM WORKING	12	Interagire nel gruppo di lavoro, adottando modalità di comunicazione e comportamenti in grado di assicurare il raggiungimento di un risultato comune
STRATEGIE DI PROBLEM SOLVING	12	
ELEMENTI DI INFORMATICA	36	
INGLESE DI BASE	30	
INGLESE TECNICO SPECIALISTICO	30	
LA SICUREZZA SUI LUOGHI DI LAVORO	12	Assumere comportamenti e strategie funzionali ad un'efficace ed efficiente esecuzione delle attività
BUSINESS PLANNING E PIANIFICAZIONE STRATEGICA NEL SETTORE TURISTICO	30	
ELEMENTI DI DIRITTO DEL LAVORO	24	
LEGISLAZIONE E NORMATIVA DEL SETTORE TURISTICO	30	
L'IMPRESA TURISTICA	36	Risolvere problemi relativi all'ambito tecnico di riferimento utilizzando concetti, metodi e strumenti matematici
DATI E PREVISIONI	30	
ANALISI DELLE RISORSE DEL TERRITORIO E DELLE POTENZIALITA' TURISTICHE	30	Identificare ed erogare servizi turistici finalizzati a valorizzare ed integrare risorse ambientali, culturali ed enogastronomiche del territorio
TECNICHE DI GESTIONE DELLE RELAZIONI CON I CLIENTI ED ALTRI OPERATORI PUBBLICI E PRIVATI DEL SETTORE TURISTICO	36	
UTILIZZO DELLE RISORSE WEB PER LA VENDITA E LA COMUNICAZIONE TURISTICA	24	
PROGETTAZIONE E PROGRAMMAZIONE DI PRODOTTI TURISTICI E DI PIANI DI SVILUPPO TURISTICO	36	
MARKETING TERRITORIALE E STRATEGIE DI PROMOZIONE DEI SERVIZI TURISTICI	36	
ANALISI DELLA DOMANDA E DELL'OFFERTA TURISTICA	36	

- **480 ore** di attività di aula, laboratorio, project work, visite presso aziende del settore e partecipazione a fiere/convegni/eventi tematici
- **320 ore** di stage presso aziende del settore (agenzie di viaggi, tour operator, strutture ricettive).